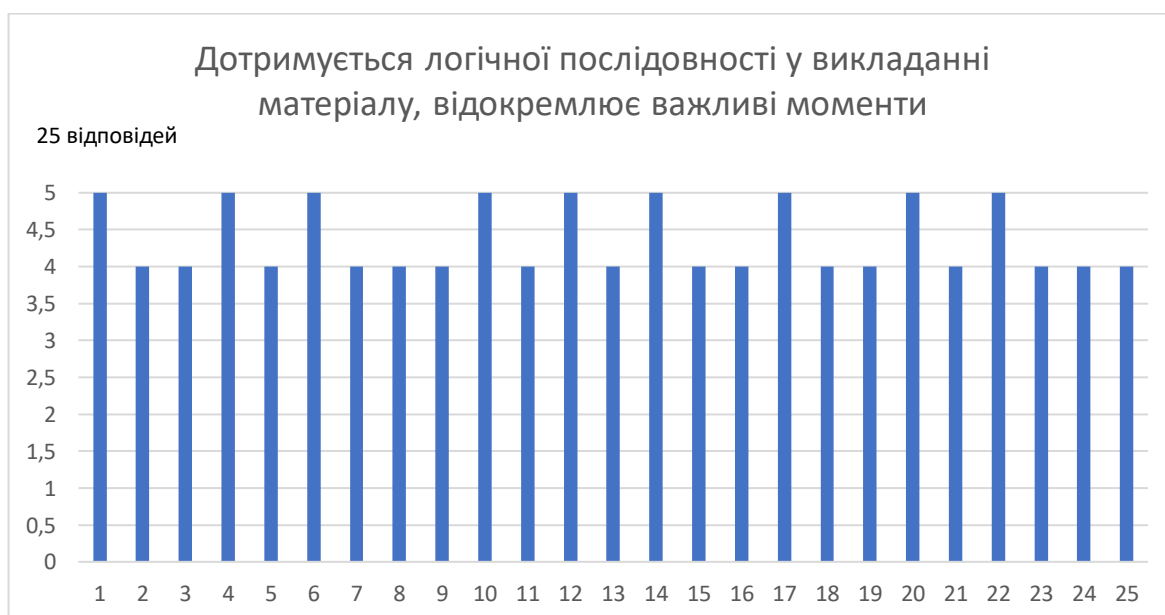


Результати опитувань здобувачів вищої освіти щодо якості викладання за освітньою компонентою “Методологія та організація наукових досліджень” Освітньо-професійної програми «Інтероперабельність і безпека на залізничному транспорті» Східноукраїнського національного університету імені Володимира Даля, за п’ятибальною шкалою (від 1 до 5).

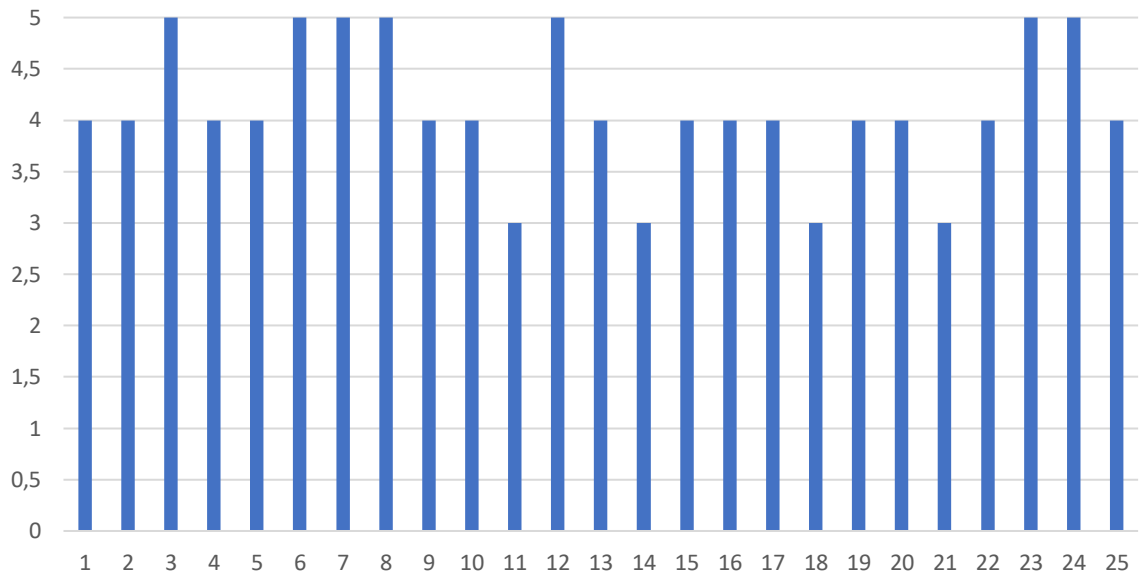
Викладач: Чернецька-Білецька Наталія Борисівна

Методичний рівень занять



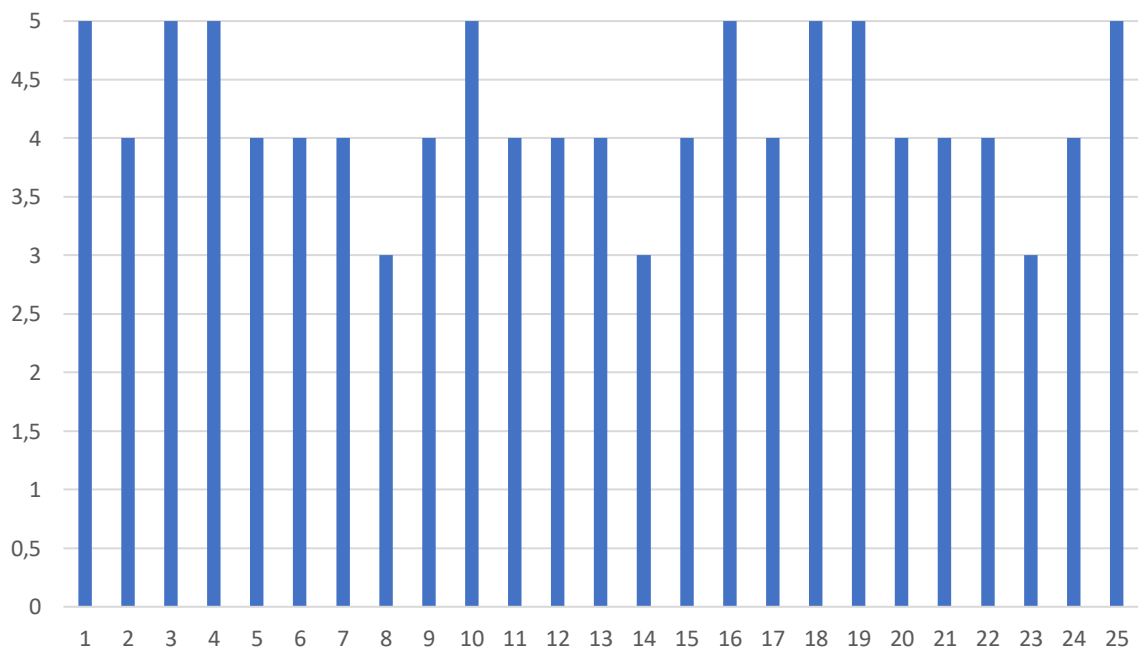
Ставить питання і мотивує до дискусії

25 відповідей



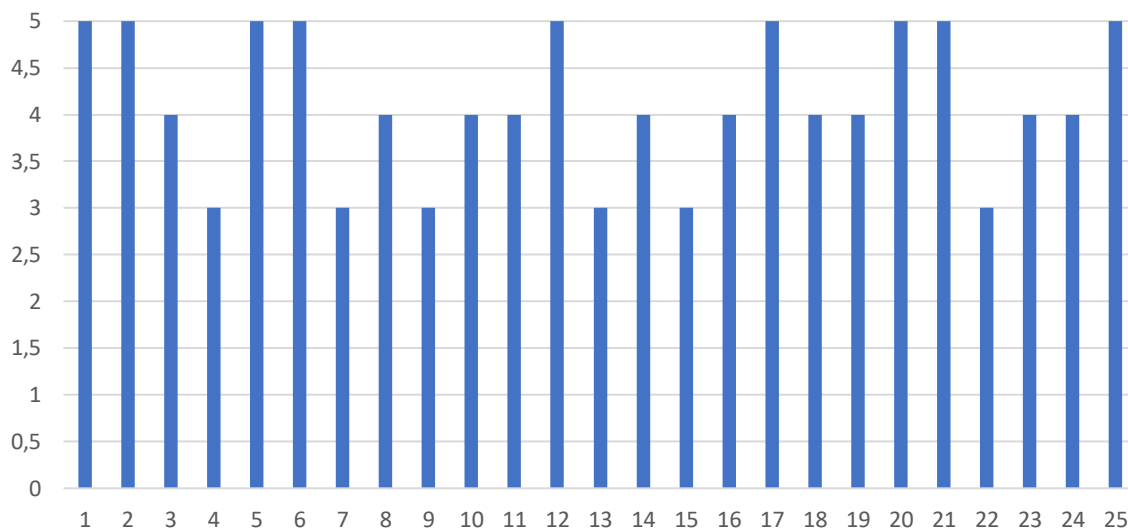
Володіє високою культурою мовлення

25 відповідей



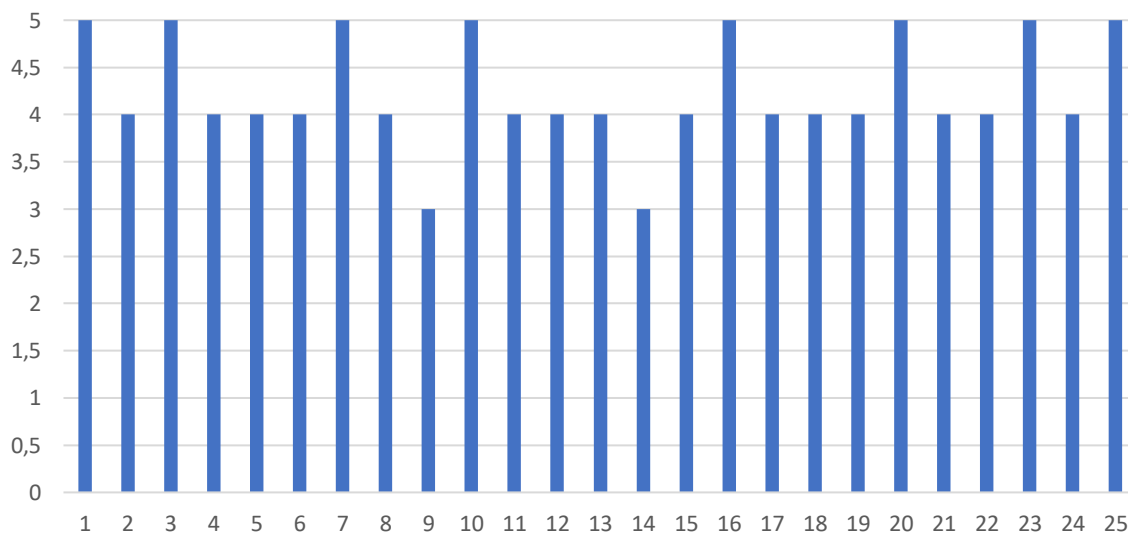
Дотримується оптимального темпу викладання матеріалу

25 відповідей



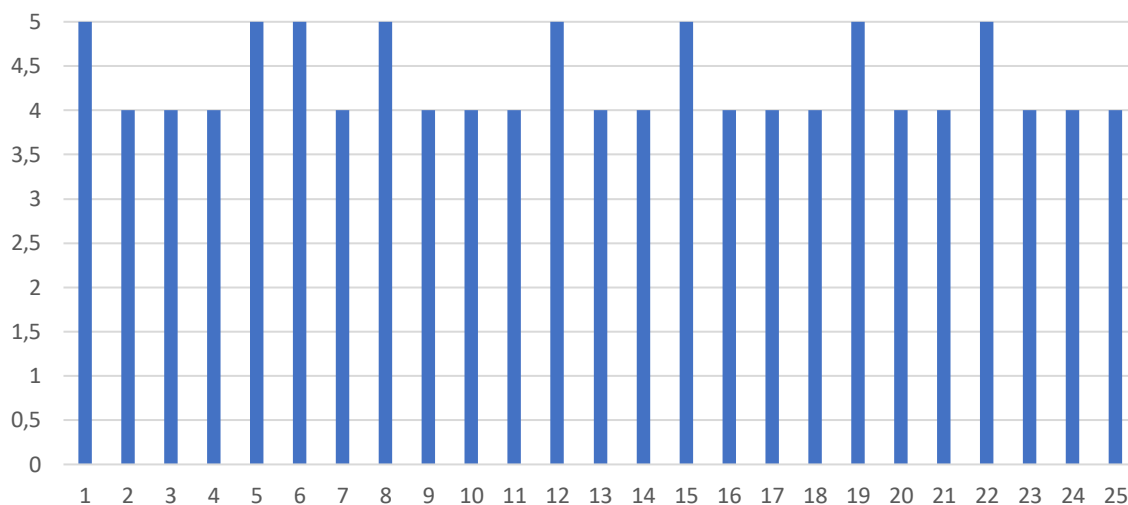
Використовує навчально-методичні матеріали (метод. вказівки, посібники)

25 відповідей



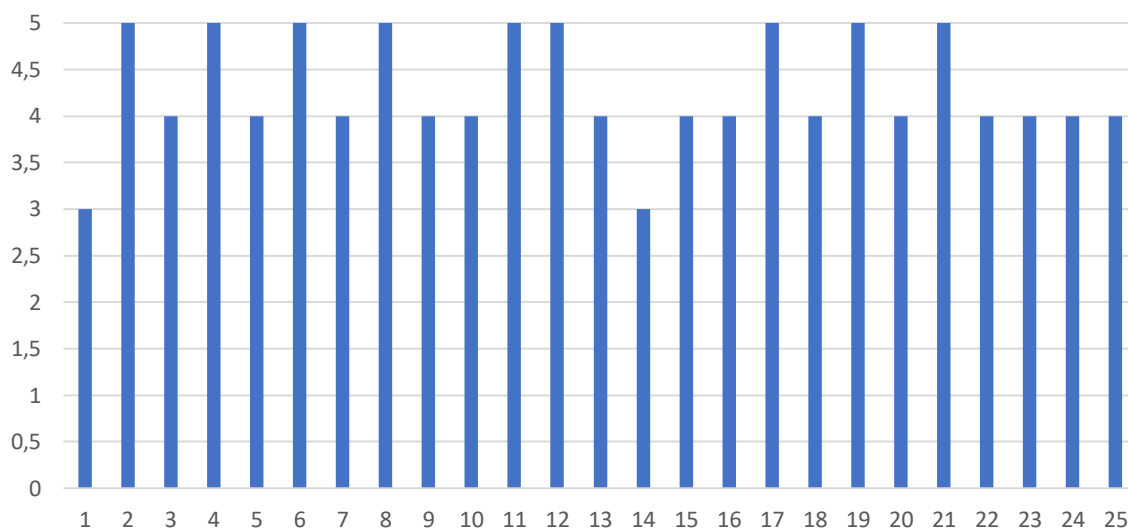
Спонукає до використання ресурсів наукової бібліотеки СНУ ім. В.Даля у процесі вивчення дисциплін

25 відповідей

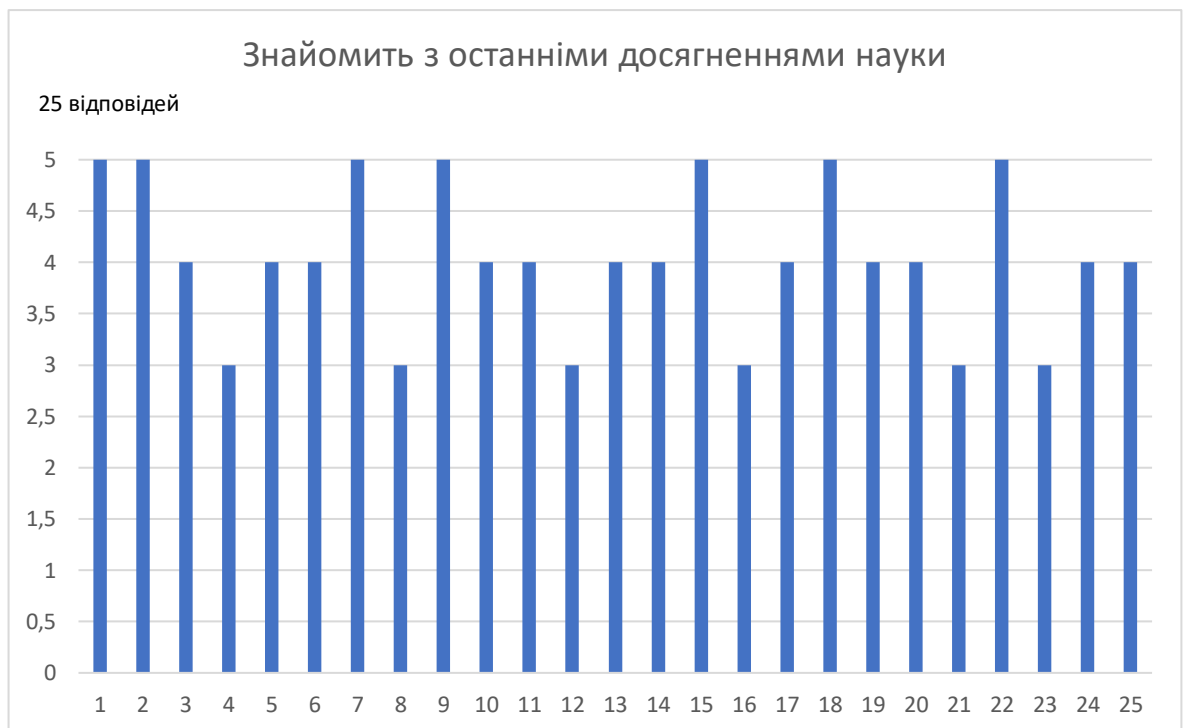


Використовує технічні засоби навчання (комп'ютер, проектор тощо)

25 відповідей

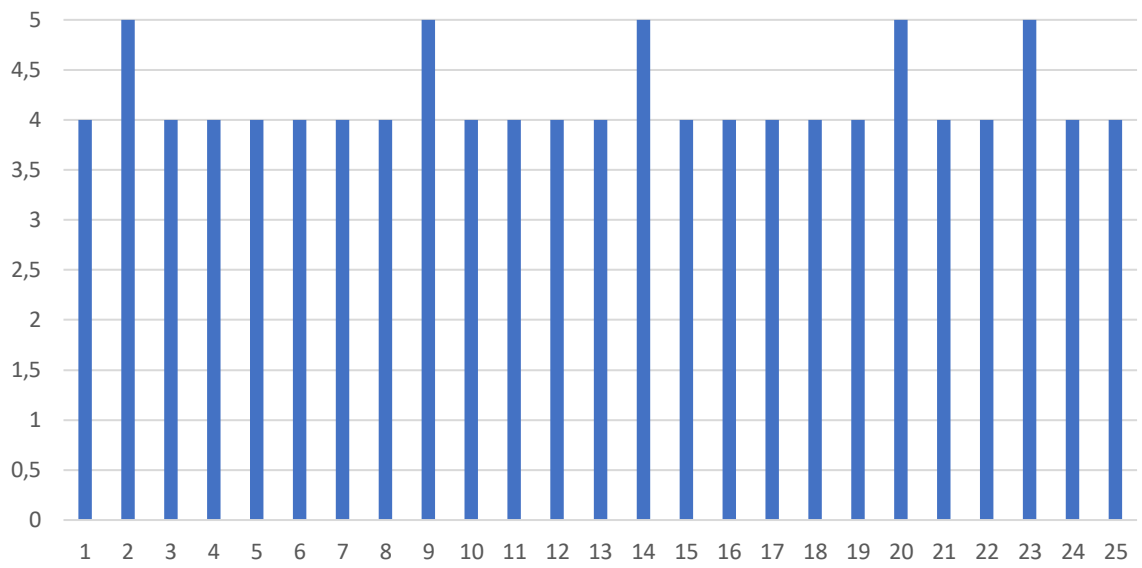


Теоретичний рівень знань



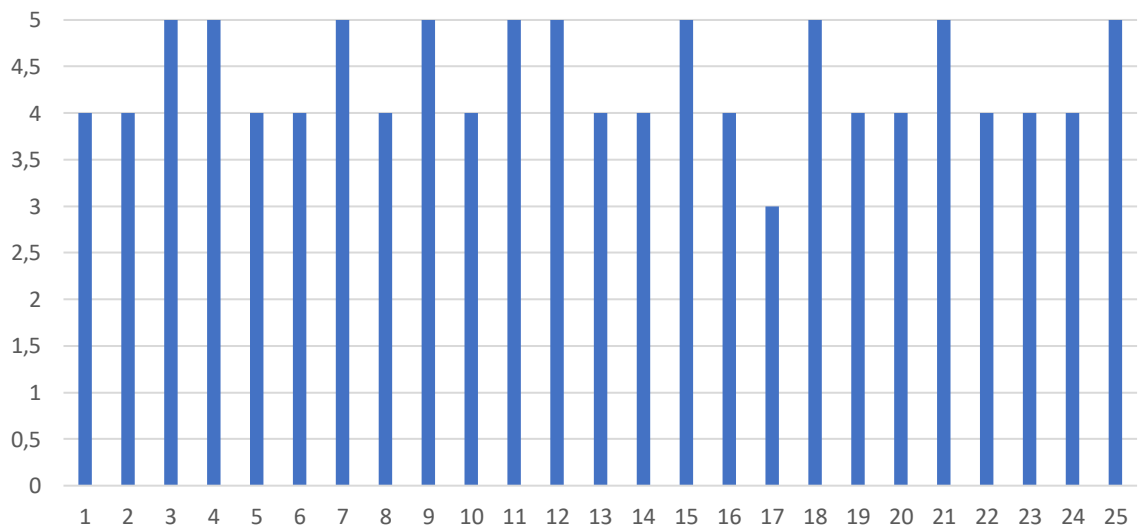
Наводить науково-обґрунтовані аргументи

25 відповідей



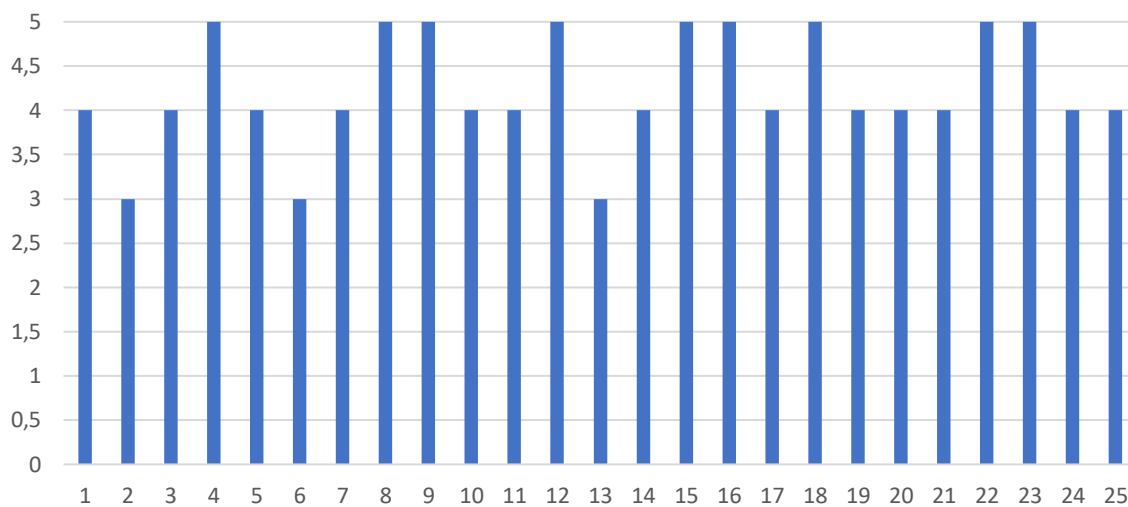
Пов'язує теоретичний матеріал з практичними завданнями майбутніх фахівців

25 відповідей



Організованість самостійної роботи (наявність завдань, методичних вказівок тощо)

25 відповідей

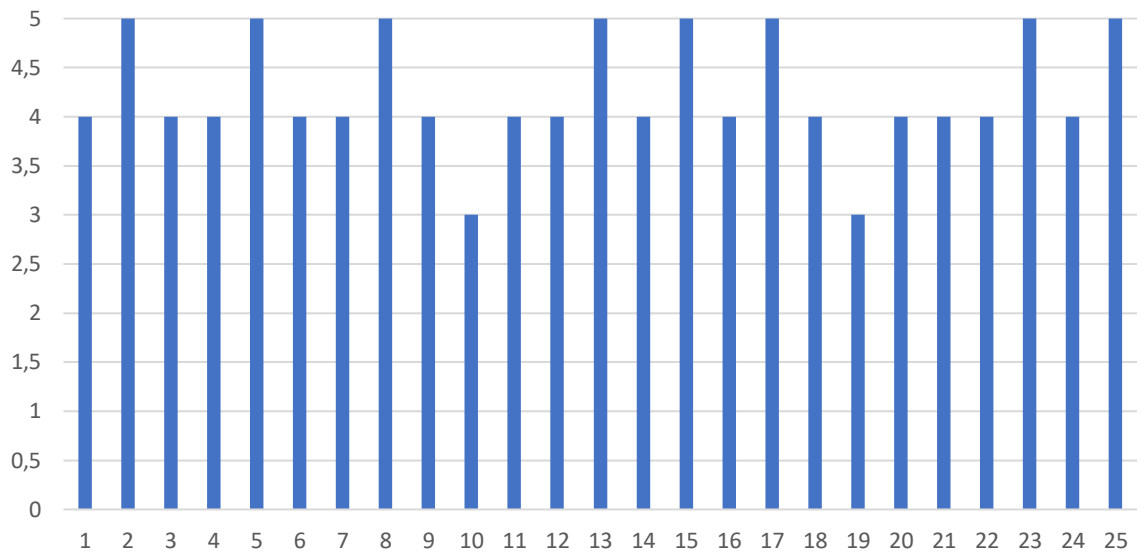


Ставлення до здобувачів вищої освіти



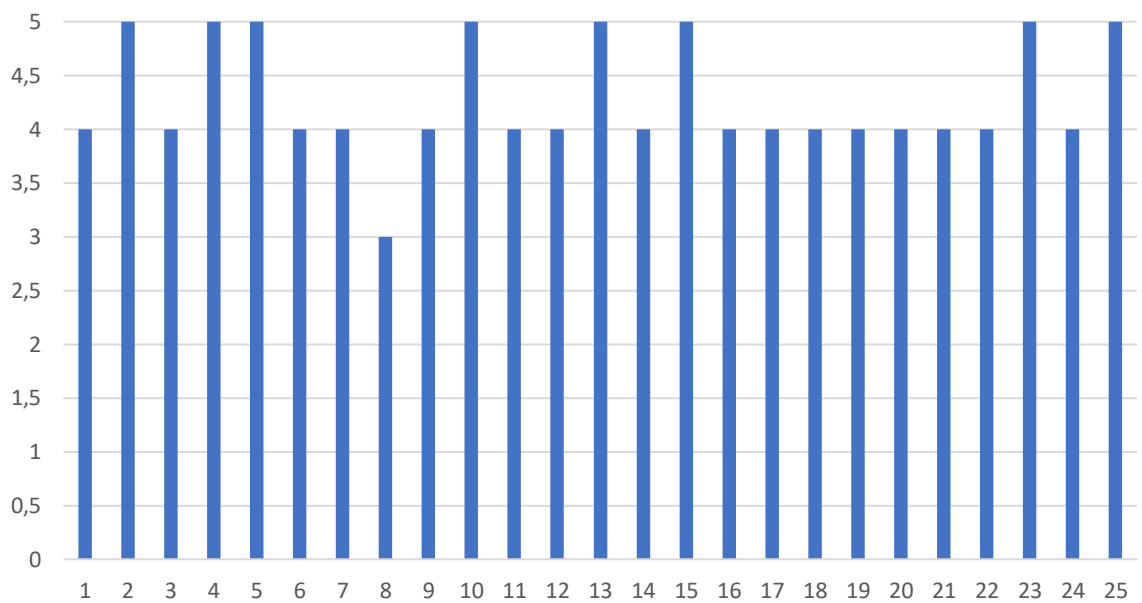
Пунктуальність, організованість

25 відповідей



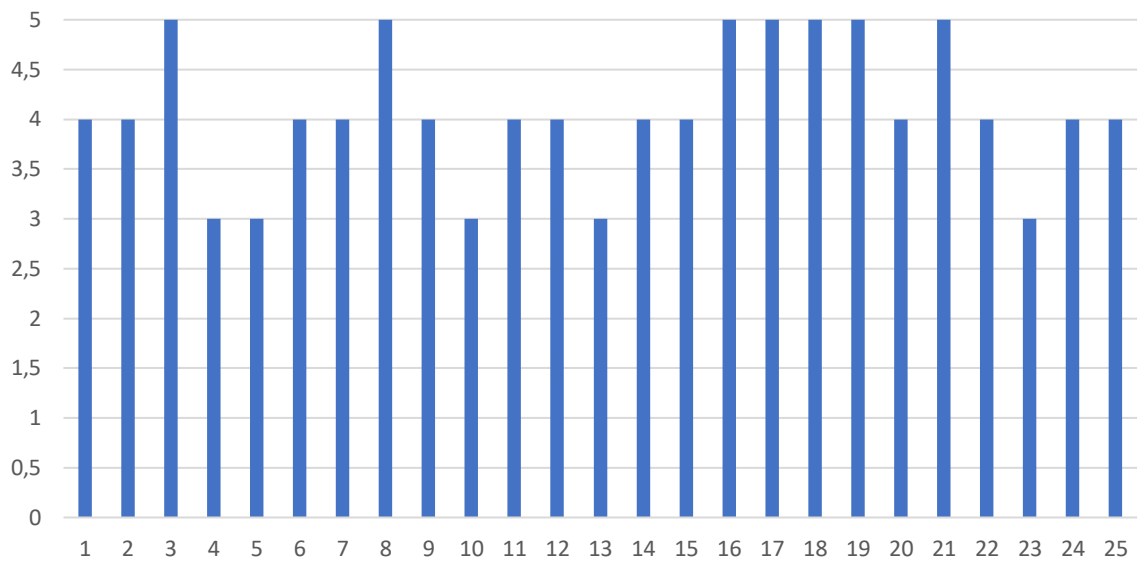
Прозорість, зрозумілість і справедливість оцінювання

25 відповідей



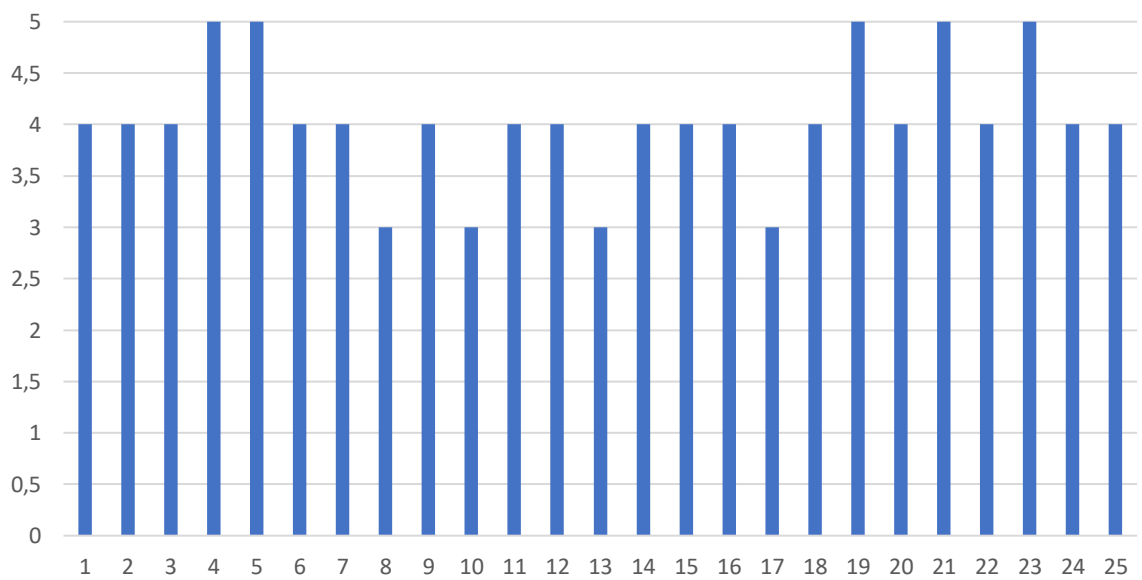
Зацікавленість в успіхах здобувачів вищої освіти

25 відповідей



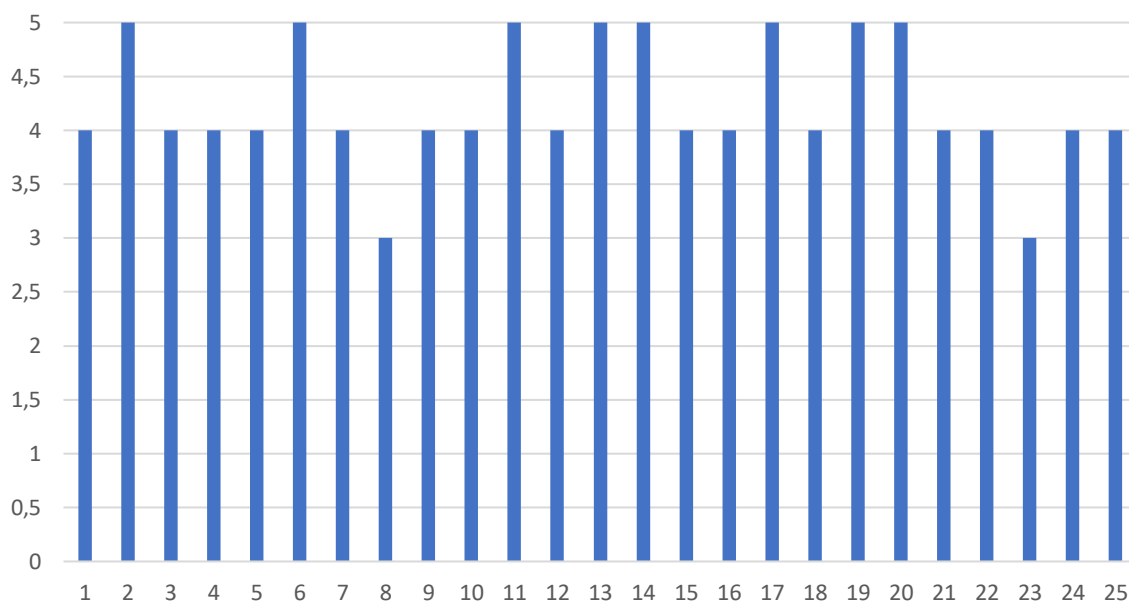
Зовнішній вигляд, охайність

25 відповідей



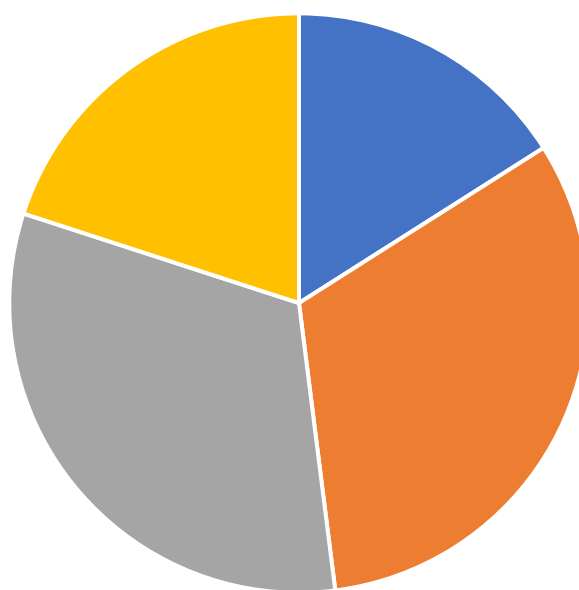
Доброчесність

25 відповідей



Вкажіть, яку частину у відсотках занять Ви відвідали?

25 відповідей



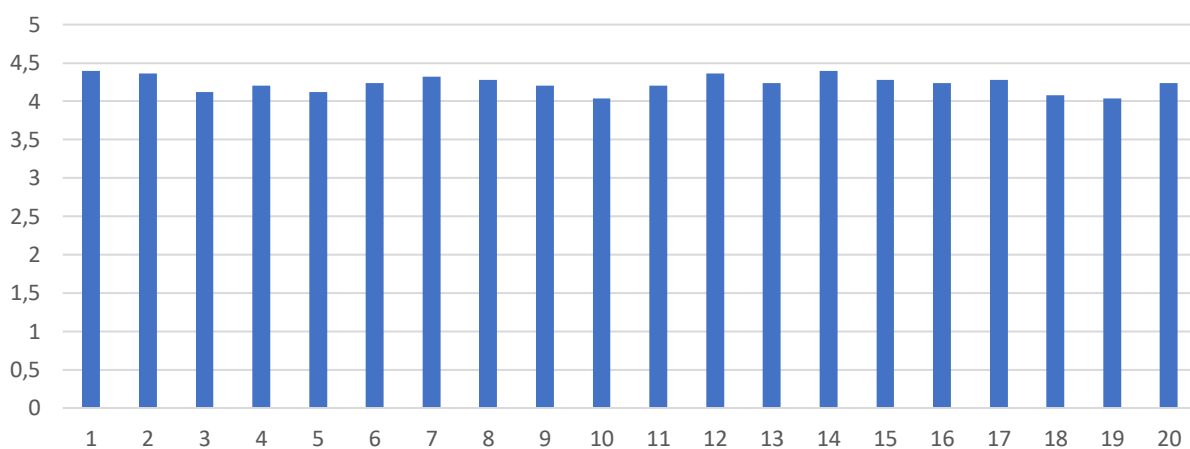
■ 30-50 ■ 51-70 ■ 71-90 ■ 91-100

Ваше ставлення та пропозиції щодо корекції вмісту дисципліни:

1. вивчення перспективних методів досліджень
2. приклади наукових досліджень на реальному підприємстві
3. розгляд ситуацій на підприємствах залізничного транспорту
4. обробка результатів на сучасних комп'ютерах
5. залучення до проєктів

Результати опитувань здобувачів вищої освіти щодо якості викладання за освітньою компонентою "Методологія та організація наукових досліджень"

25 відповідей



1. Викладає матеріал зрозуміло, доступно, з поясненням складних позицій
2. "Дотримується логічної послідовності у викладанні матеріалу, відокремлює важливі моменти"
3. Ставить питання і мотивує до дискусії
4. Володіє високою культурою мовлення
5. Дотримується оптимального темпу викладання матеріалу
6. Використовує навчально-методичні матеріали (метод. вказівки, посібники)
7. Спонукає до використання ресурсів наукової бібліотеки СНУ ім. В. Даля у процесі вивчення дисциплін
8. Використовує технічні засоби навчання (комп'ютер, проектор тощо)
9. Проявляє професійну ерудицію
10. Знайомить з останніми досягненнями науки
11. Наводить науково-обґрунтовані аргументи
12. Пов'язує теоретичний матеріал з практичними завданнями майбутніх фахівців
13. Організованість самостійної роботи (наявність завдань, методичних вказівок тощо)
14. Вимогливість, наполегливість
15. Доброзичливість, толерантність
16. Пунктуальність, організованість
17. Прозорість, зрозумілість і справедливість оцінювання
18. Зацікавленість в успіхах здобувачів вищої освіти
19. Зовнішній вигляд, охайність
20. Добросесність