

Технічна характеристика

- Апарат призначений для теплообміну між рідиними та газовими середовищами
- Число ходів по трубах 2
- Тиск МПа

рабочий	
в трубах	1,5
в кожусі	0,5
розрахунковий	
в трубах	1,6
в кожусі	1,6
пробний	
в трубах	2,1
в кожусі	2,1
- Температура, °C

робоча	
в трубах	80
в кожусі	160
розрахункова	
в трубах	100
в кожусі	160
- Середовище

в трубах	ацетон
в кожусі	пара
- Додаток для компенсації корозії і ерозії, мм 2
- Розрахунковий строк служби, рік 10
- Число циклів навантаження за весь строк служби, не більше 1000
- Група апарата за СОУ МПП 71.120-217:2009
- Маса апарата в робочому стані, кг 750

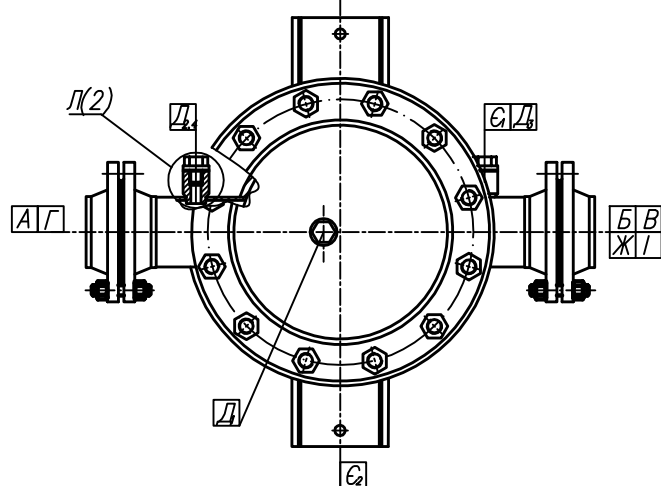
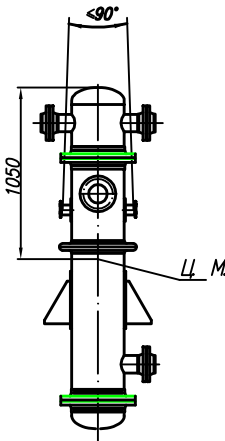
Таблиця штуцерів

Позначення	Найменування	Матеріал	Прокіл ущільнювача D _у , мм	Тиск ущільнювача, МПа
А	Вхід ацетону	1	100	1,6
Б	Вихід ацетону	1	100	1,6
В	Вхід води	1	100	1,6
Г	Вихід води	1	100	1,6
Д	Повітряник	4	118x15	—
Е	Дренаж	2	118x15	—
Ж	Повітряник	1	112x15	—
І	Дренаж	1	112x15	—

Технічні вимоги

- Виготовлення, випробування та приймання апарата виконати відповідно до ТУ 26-02-1105-89 "Апарати теплообмінні кожухотрубчаті з неподвижними трубними решітками і кожухотрубчаті з температурним компенсатором на кожусі. Техніческие условия" та СОУ МПП 71.120-217:2009 "Посуды и аппараты стальные сварные. Завалы технические условия".
- Апарат підлягає введенню в експлуатацію Держпротектором України.
- Основні конструкційні матеріали: кожух, теплообмінні труби — сталь 10 ГОСТ 8732-78, трубні решітки — 16ГС ГОСТ 5520-78, кожух, перегородки і розподільні камери — сталь СтЗспб за ГОСТ 380-94.
- Зварювання виконати відповідно до ГСТУ 3-020-2001 "Зварювання металевих матеріалів в місному та нормованому машинобудіванні. Вимоги до технологічного процесу".
- Кріплення труб в трубних решітках виконати відповідно до ГСТУ 3-070-2004 "Апарати кожухотрубчаті теплообмінні та повітряного охолодження. Кріплення труб в трубних решітках".
- Зварні шви піддати контролю ультразвуковою дефектоскопією в об'ємі 100%.
- Герметичність та міцність апарата, зварних та роз'ємних з'єднань перевірити вгравіційним випробуванням, указаним в п. 3 технічної характеристики.
- Стропування апарата виконати відповідно до схеми стропування, указаної на кресленні.
- Діагностувати розташування штуцерів, опор, та цатр дубльовано на виді зварю.

Схема стропування



102.015.00.000 ВЗ

Зм. Арх.	Н. Арх.	Підпис.	Дата	Підпис.	Дата	Маса	Маса	Маса
Розроб.	Гарася					Д	610	1:4
Провер.	Гарася					Апарат 1. Апарат 2. Апарат 3.		
И. инж.						СНУ		
Н. конст.	Карпик					камера МПП		
Затв.	Соловьев					Формат А		